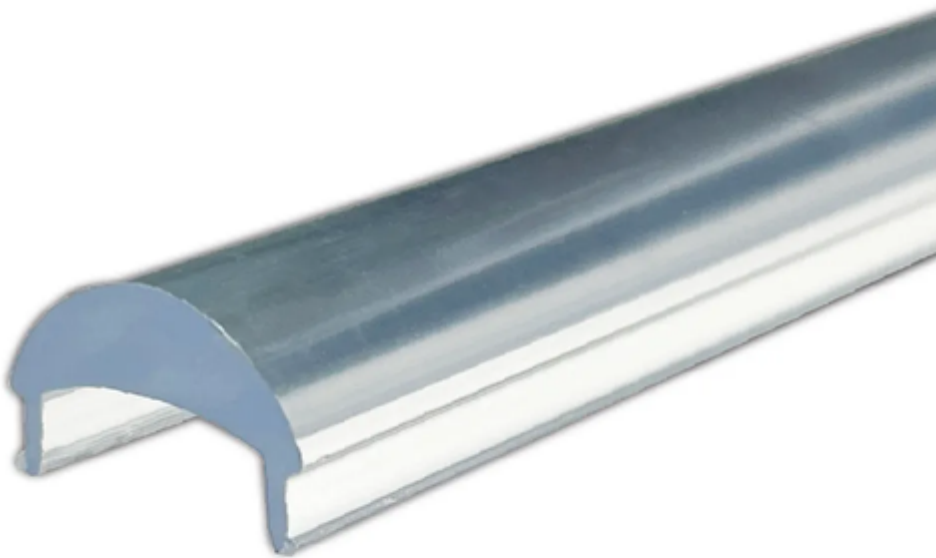


¡Descubre la Magia de los Perfiles Tira LED Exterior: Transforma Tu Espacio Como Nunca Antes!

En el ámbito del diseño moderno al aire libre, los [perfiles tira LED exterior](#) han surgido como un cambio de juego, permitiendo a propietarios y diseñadores añadir un toque encantador a sus espacios exteriores. Estas soluciones de iluminación innovadoras no solo mejoran el atractivo estético, sino que también ofrecen beneficios prácticos que las hacen cada vez más populares. Este artículo profundizará en qué son los perfiles tira LED exterior, cómo se aplican en diversas configuraciones y las numerosas ventajas que aportan a la iluminación exterior. Ya sea que desees iluminar tu jardín, patio o espacio comercial, entender estos perfiles es el primer paso para crear un deslumbrante entorno al aire libre.

NUEVO



¿Qué Son los Perfiles Tira LED Exterior?

Los perfiles tira LED exterior son estructuras especializadas diseñadas para albergar luces de tira LED, protegiéndolas de los elementos ambientales mientras realzan su atractivo estético. Generalmente fabricados con materiales duraderos como el aluminio, estos perfiles vienen en varias formas y tamaños, lo que los hace adecuados para diversas aplicaciones al aire libre. A diferencia de las tiras LED estándar, que a menudo están expuestas y son vulnerables a las condiciones climáticas, los perfiles tira LED exterior ofrecen una solución robusta específicamente diseñada para uso exterior. Esta construcción no solo protege los LED de la humedad y los rayos UV, sino que también permite una mejor disipación del calor, asegurando una mayor vida útil y un rendimiento constante. Al integrar estos perfiles en tu diseño exterior, puedes crear instalaciones de iluminación continuas que combinan funcionalidad con estilo.

Aplicaciones de los Perfiles Tira LED Exterior

La versatilidad de los perfiles tira LED exterior se presta a una amplia gama de aplicaciones, desde paisajismo residencial hasta espacios comerciales al aire libre. Por ejemplo, los propietarios pueden usar estos perfiles para resaltar senderos en el jardín, crear iluminación ambiental en patios o acentuar características arquitectónicas de sus hogares. Recuerdo a un amigo que instaló perfiles tira LED exterior alrededor de su cocina al aire libre, y transformó el espacio en un área acogedora e invitante para reuniones nocturnas. En entornos comerciales, estos perfiles son perfectos para iluminar escaparates, pasillos y áreas de comedor al aire libre, mejorando tanto la seguridad como la atmósfera. Además, la iluminación arquitectónica puede beneficiarse enormemente de estos perfiles, ya que permiten a los diseñadores crear efectos visuales sorprendentes en edificios, puentes y espacios públicos, mostrando sus características únicas de la mejor manera.

Beneficios de Usar Perfiles Tira LED Exterior

Elegir perfiles tira LED exterior para tus proyectos de iluminación exterior conlleva una serie de ventajas. Uno de los beneficios más significativos es la eficiencia energética. Las luces LED consumen menos energía en comparación con soluciones de iluminación tradicionales, lo que se traduce en facturas de electricidad

más bajas y una huella de carbono reducida. Además, la durabilidad de estos perfiles significa que pueden soportar condiciones climáticas adversas, lo que los convierte en una opción confiable para su uso exterior durante todo el año. En términos estéticos, los perfiles tira LED exterior ofrecen una increíble versatilidad, permitiendo diseños creativos e instalaciones personalizadas que pueden realzar cualquier entorno al aire libre. Al incorporar estos perfiles, puedes lograr un aspecto sofisticado que eleve el atractivo general de tu espacio.

Eficiencia Energética y Sostenibilidad

Los perfiles tira LED exterior contribuyen significativamente al ahorro de energía, ya que utilizan considerablemente menos electricidad que las luces incandescentes o halógenas. Esta eficiencia energética no solo reduce los costos de servicios públicos, sino que también promueve la sostenibilidad, haciendo de ellos una opción ecológica para la iluminación exterior. Al optar por estas soluciones innovadoras, puedes iluminar tus espacios exteriores mientras minimizas tu impacto ambiental.

Durabilidad y Resistencia a la Intemperie

Los materiales utilizados en los perfiles tira LED exterior son específicamente elegidos por su durabilidad y resistencia a la intemperie. Esto es crucial en entornos exteriores donde la exposición a la lluvia, la nieve y la luz solar puede causar daños en soluciones de iluminación menos robustas. Las características resistentes a la intemperie de estos perfiles garantizan que tu iluminación se mantenga funcional y visualmente atractiva, independientemente de las condiciones.

Resumen y Consideraciones Finales

En resumen, los perfiles tira LED exterior ofrecen una manera fantástica de mejorar los espacios al aire libre con su combinación de funcionalidad y diseño. Como hemos explorado, estos perfiles no solo protegen tus luces LED, sino que también proporcionan una variedad de aplicaciones que pueden transformar cualquier entorno en una experiencia visual impresionante. Con beneficios como eficiencia energética, durabilidad y versatilidad, está claro por qué cada vez más personas y empresas recurren a los perfiles tira LED exterior para sus necesidades de iluminación al aire libre. Si estás planeando tu próximo proyecto exterior, ¡considera estas soluciones innovadoras para desbloquear el pleno potencial de tu espacio!